

Metalli/Zentrumsareal, Zug

Das direkt beim Bahnhof Zug gelegene, bestens erschlossene Areal umfasst die Zentrumsüberbauung Metalli mit rund 60 Geschäften, Büro- und Wohnflächen, die beiden führenden Businesshotels Parkhotel Zug und City Garden Hotel sowie weitere Wohn- und Geschäftsliegenschaften.



1 Einkaufs-Allee Metalli

2 Parkhotel Zug
109 Hotelzimmer,
Restaurant, Bar und
Konferenzräume

3 Restaurant Bären

**4 Serviced
City Apartments**
49 Longstay-Apartments

5 City Garden Hotel

78 Hotelzimmer,
Restaurant, Bar,
Konferenzraum und
CU Restaurant

Entwicklungsprojekt «Lebensraum Metalli» ist auf Kurs

Zug Estates plant, den Lebensraum Metalli im Einklang mit der Gesamtentwicklung der Stadt Zug weiterzuentwickeln. Dazu wurde 2019 eine Planungsvereinbarung unterzeichnet, die das gemeinsame Vorgehen zwischen Zug Estates und der Stadt Zug verbindlich regelt.

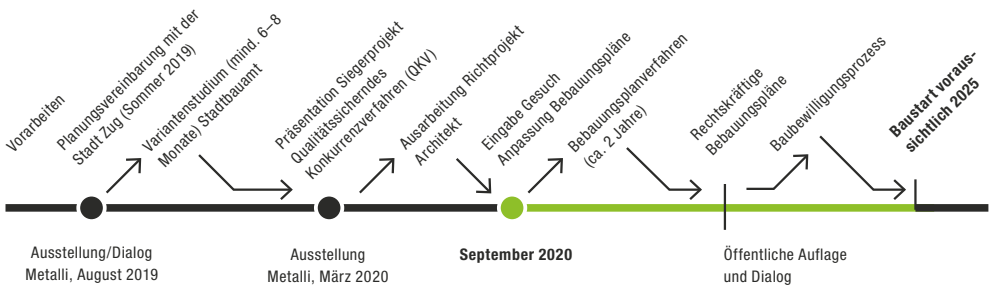
Bewährtes erhalten und gleichzeitig viel Raum für Neues schaffen – so lässt sich die Grundidee für die künftige Gestaltung des Lebensraums Metalli im Herzen der Stadt Zug zusammenfassen.

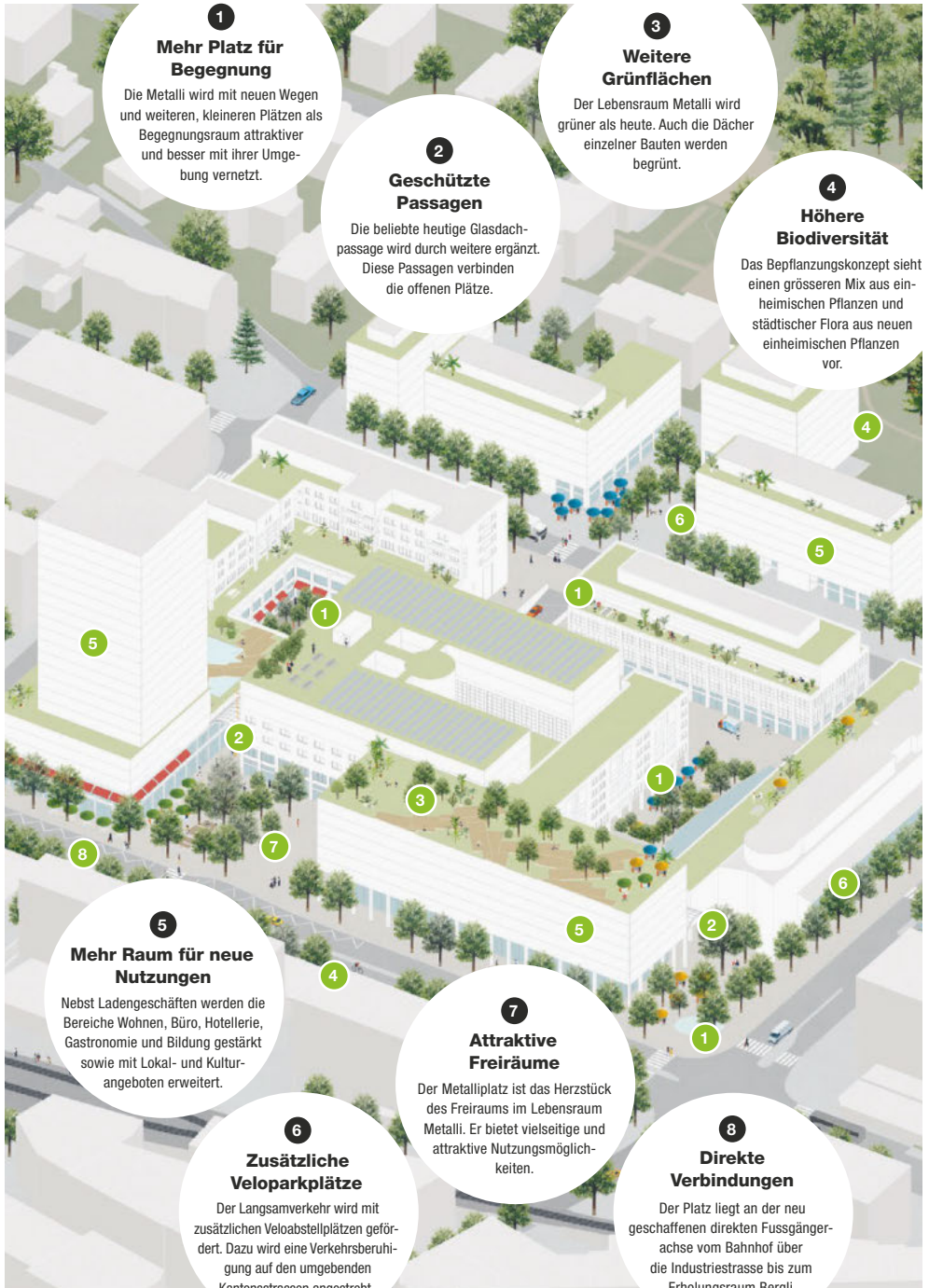
Ein erster wichtiger Meilenstein war das im März 2020 vorgestellte Resultat des gemeinsamen Planungsverfahrens zum Lebensraum Metalli. Die Jury wählte die Studie des Planungsteams Hosoya Schaefer Architects, NYX ARCHITECTES, Lorenz Eugster Landschaftsarchitektur und Städtebau sowie der Zuger Firma TEAMverkehr.zug zur Weiterbearbeitung aus. Aus dem favorisierten Entwurf wurde ein Richtprojekt erstellt, welches im September 2020 bei der Stadt Zug eingereicht wurde. Dieses bildet die Grundlage für die Anpassung der Bebauungspläne, die zurzeit durch die Stadt Zug erarbeitet werden. Zug Estates erwartet die rechtskräftig angepassten Bebauungspläne im Jahr 2022/23. Der Baustart erfolgt voraussichtlich 2025.

Weitere Informationen unter

 www.lebensraum-metalli.ch

Phasenplan «Lebensraum Metalli»





1

Mehr Platz für Begegnung

Die Metalli wird mit neuen Wegen und weiteren, kleineren Plätzen als Begegnungsraum attraktiver und besser mit ihrer Umgebung vernetzt.

2

Geschützte Passagen

Die beliebte heutige Glasdachpassage wird durch weitere ergänzt. Diese Passagen verbinden die offenen Plätze.

3

Weitere Grünflächen

Der Lebensraum Metalli wird grüner als heute. Auch die Dächer einzelner Bauten werden begrünt.

4

Höhere Biodiversität

Das Bepflanzungskonzept sieht einen grösseren Mix aus einheimischen Pflanzen und städtischer Flora aus neuen einheimischen Pflanzen vor.

5

Mehr Raum für neue Nutzungen

Nebst Ladengeschäften werden die Bereiche Wohnen, Büro, Hotellerie, Gastronomie und Bildung gestärkt sowie mit Lokal- und Kulturangeboten erweitert.

7

Attraktive Freiräume

Der Metallplatz ist das Herzstück des Freiraums im Lebensraum Metalli. Er bietet vielseitige und attraktive Nutzungsmöglichkeiten.

6

Zusätzliche Veloparkplätze

Der Langsamverkehr wird mit zusätzlichen Veloabstellplätzen gefördert. Dazu wird eine Verkehrsberuhigung auf den umgebenden Kantonsstrassen angestrebt.

8

Direkte Verbindungen

Der Platz liegt an der neu geschaffenen direkten Fussgängerachse vom Bahnhof über die Industriestrasse bis zum Erholungsraum Bergli.